

NEWS RELEASE

2014.12.15

寄せては返す波のように、心には還りたい場所がある。

山本基展『原点回帰』

2015年1月30日(金)から開催



ポーラ ミュージアム アネックス(東京・中央区銀座)では塩を使ったインスタレーション作品を制作し、日本のみならず海外でも注目を集めている山本 基の個展「原点回帰」を 2015 年 1 月 30 日(金) から 3 月 1 日(日) まで開催します。

白いさざ波のように目の前に広がる光景。床一面に多様な表情を見せるのは、塩のみで描かれる精緻かつ壮大なインスタレーション。世界で唯一無二、塩の芸術を創り出す山本基の作品が、ここ銀座に出現する。

古来より塩は私たちにとって無くてはならない身近なものでありながら、穢れをはらう、清めるなど、神性を帯びたものでもありつづけている。塩も人間もいのちの原点は海。私たちは海をのぞむ時、やすらぎや癒しと同時に人知の及ばない力に想いを馳せる。

出展作「たゆたう庭」は、白く透明感ある結晶が寄せる波のようであり、時には銀河や渦潮を思い起こさせる。作品は展示後、海に還され、形には残らない。だからこそ、ここで見た自然の様相や生命の軌跡は記憶の中にとどまる。

Ⅱ 展覧会概要 Ⅱ

展覧会名：山本基展『原点回帰』

会 期：2015 年 1 月 30 日(金) - 3 月 1 日(日) [31 日間] ※会期中無休

開館時間：11:00 - 20:00 最終日 3 月 1 日は 18:00 まで (入場は閉館の 30 分前まで)

入 場 料：無料

会 場：ポーラ ミュージアム アネックス (〒104-0061 中央区銀座 1-7-7 ポーラ銀座ビル 3 階)

アクセス：東京メトロ 銀座一丁目駅 7 番出口すぐ / 東京メトロ 銀座駅 A9 番出口から徒歩 6 分

JR 有楽町駅 京橋口から徒歩 5 分

主 催：株式会社ポーラ・オルビス ホールディングス

U R L：http://www.po-holdings.co.jp/m-annex/

【リリースに関するお問い合わせ】株式会社ポーラ・オルビスホールディングス コーポレートコミュニケーション室
info-annex@po-holdings.co.jp (松本・濱田) TEL 03-3563-5540 / FAX 03-3563-5543

【読者からのお問い合わせ先】ポーラ ミュージアム アネックス TEL 03-5777-8600 (ハローダイヤル)

|| 作家コメント ||

2億。

日本の人口をはるかに超えるこの数は、作品"たゆたう庭"で用いる塩の結晶の予想数だ。人にそれぞれ歴史があるように、ひと粒ひとつの塩にも様々なストーリーがあるに違いない。

ある時は太平洋を流れる黒潮となって独自の生態系をつくり、またある時はお母さんのおっぱいの成分となって赤ん坊の成長を支え、またある時は塩をめぐる争いの元となって多くの命を奪い、またある時は焼鳥に振り掛ける塩となって、私たちの胃袋と心を満たしてくれたことだろう。

私はほんの一瞬の間、この壮大な歴史に参加させてもらおうと思う。もし塩に記憶があるのなら、彼らのアルバムの中に銀座で作品だった時の思い出も加えてもらいたい。そして、またいつの日か彼らと再会したいと願っている。

|| プロフィール ||

山本 基 Motoi YAMAMOTO

1966年広島県尾道市生まれ

1995年金沢美術工芸大学卒業 現在、石川県金沢市在住

2003年ポロック・クラズナー財団奨学金

2010年ボイジャー+AITスカラシップ・プログラム

浄化や清めを喚起させる「塩」を用いてインスタレーション作品を制作。

床に巨大な模様を描く作品は、数日から数週間をかけて一人で描き上げる。

また、展覧会最終日には作品を鑑賞者と共に壊し、その塩を海に還すプロジェクトを実施している。



主な展覧会に2003年「ファースト・ステップス」MoMA P.S.1/ニューヨーク、2004年「21世紀の出会い-共鳴、ここ・から」金沢21世紀美術館、2005年「ライジング・サン/メルティング・ムーン」イスラエル美術館/エルサレム、「個展 しろき・しろへ」発電所美術館/富山、2010年「MOTアニュアル2010：装飾」東京都現代美術館、2011年「個展 しろきもりへ」箱根彫刻の森美術館、2013年「物の哀れ」エルミタージュ美術館/サンクトペテルブルグ、2012-14年米国巡回個展「海に還る」等がある。

|| イベント情報 ||

「たゆたう庭」公開制作

山本基による「たゆたう庭」の公開制作を行います。

日時：1月30日（金）、31日（土）11:00-19:00（作業中に休憩時間あり）

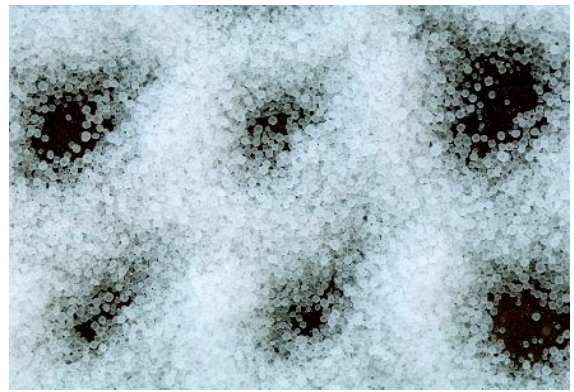
場所：ポーラ ミュージアム アネックス

「海に還るプロジェクト」

最終日にご来場くださった人々の手で作品を壊し、その塩を集めて、後日ご自身の手で海に還していただきます。

参加希望者は当日会場にお越しください。（先着100名様を予定）

日時：3月1日（日）17:00- 場所：ポーラ ミュージアム アネックス



1 ページ目/3 ページ目 右中: 「たゆたう庭」 塩 直径10m 個展「海に還る」 ショー・ギャラリー、ソルトレイクシティ 2014年
3 ページ目上・左: 「たゆたう庭」 塩 15×6m 個展「たゆたう庭」 エルンスト・バルラッハ・ハウス、ハンブルク 2013年
3 ページ目 右下: 「たゆたう庭」 塩 個展「海に還る」 ホーズイー・インスティテュート・オブ・コンテンポラリー・アート、チャールストン 2012年